

有限会社 中村電機制御

業務内容

掘削機用油圧ポンプ起動盤



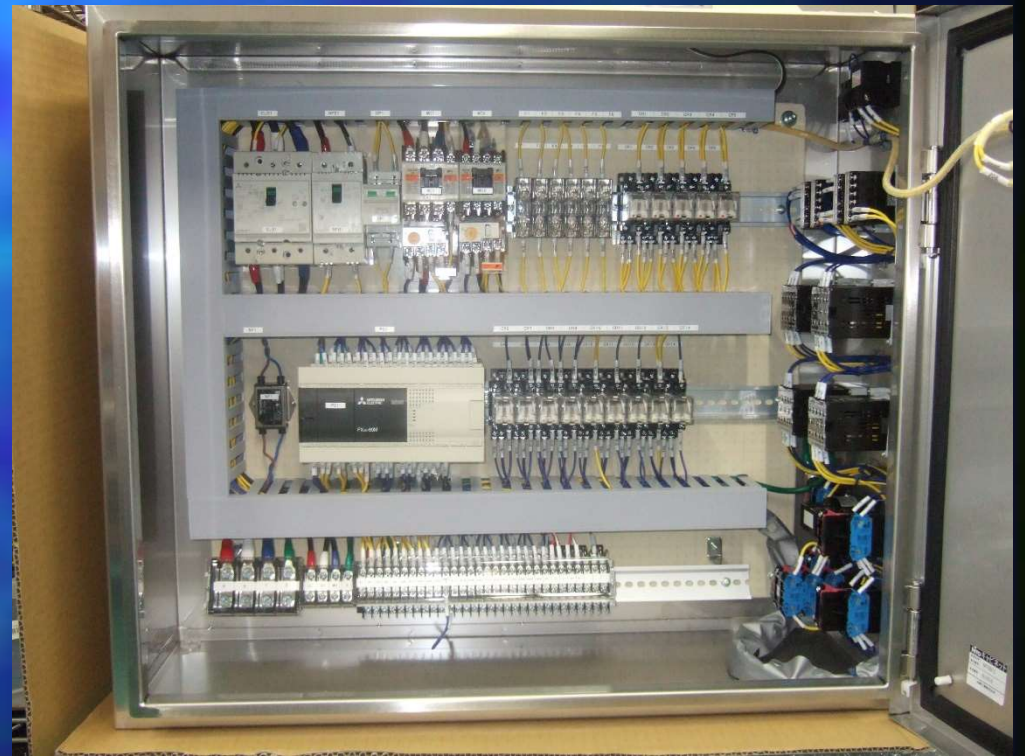
建機用モータリング装置制御盤



壓縮梱包機制御盤



容器洗淨装置



自動車部品用スタンパー制御盤



行事



春のお花見



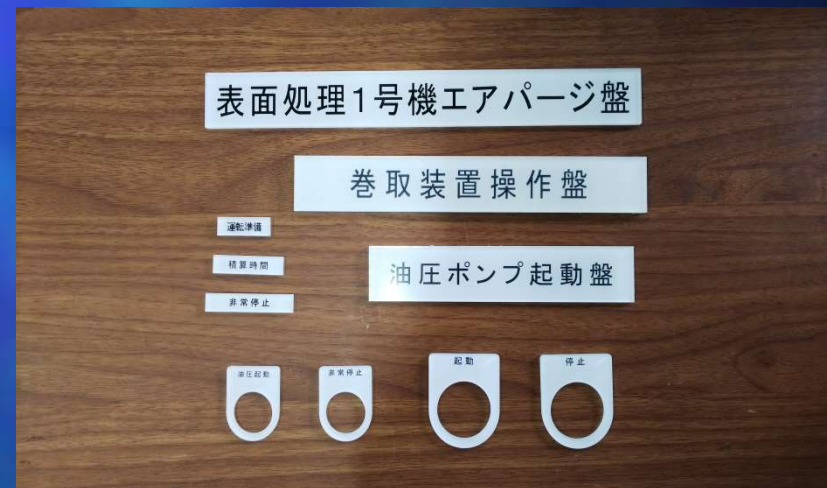
2年に1回の海外旅行

工場内作業風景A

制御盤等銘板製作マシン



各種銘板



工場内作業風景B

